

# OptiPlex 7050 Micro

## Quick Start Guide

Οδηγός γρήγορης έναρξης

Guia de iniciação rápida

Краткое руководство по началу работы

מדריך התחלה מהירה



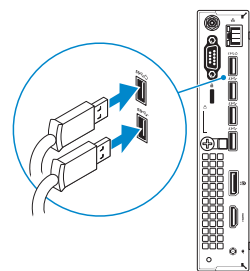
### 1 Connect the keyboard and mouse

Συνδέστε το πληκτρολόγιο και το ποντίκι

Ligar o teclado e o rato

Подсоедините клавиатуру и мышь

חבר את המקלדת ואת העכבר



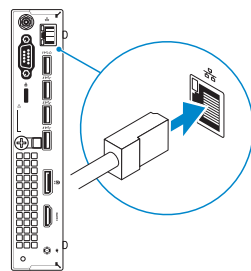
### 2 Connect the network cable — optional

Συνδέστε το καλώδιο δικτύου — προαιρετικά

Ligar o cabo de rede — opcional

Подсоедините сетевой кабель (заказывается дополнительно)

חבר את כבל הרשת — אופציונלי



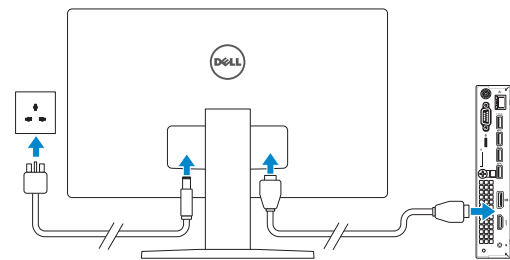
### 3 Connect the display

Συνδέστε την οθόνη

Ligar o monitor

Подключите дисплей

חבר את הצג



**NOTE:** If you ordered your computer with a discrete graphics card, connect the display to the discrete graphics card.

**ΣΗΜΕΙΩΣΗ:** Αν παραγγείλατε τον υπολογιστή σας με χωριστή κάρτα γραφικών, συνδέστε την οθόνη στη χωριστή κάρτα γραφικών.

**NOTA:** Caso tenha encomendado o computador com uma placa gráfica separada, ligue o monitor à placa gráfica separada.

**ПРИМЕЧАНИЕ:** Если вы приобрели компьютер, укомплектованный графическим адаптером на отдельной плате, подсоедините дисплей к разъему на графическом адаптере.

**הערה:** אם הזמנת את המחשב עם כרטיס גרפי נפרד, חבר את הצג לכרטיס הגרפי הנפרד.

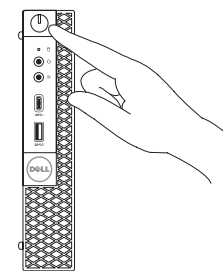
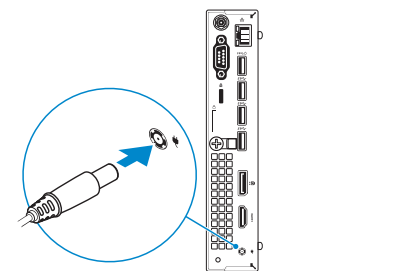
### 4 Connect the power cable and press the power button

Συνδέστε το καλώδιο τροφοδοσίας και πιάστε το κουμπί λειτουργίας

Ligar o cabo de alimentação e premir o botão de ligação

Подсоедините кабель питания и нажмите кнопку питания

חבר את כבל החשמל ולחץ על לחצן ההפעלה



### 5 Finish operating system setup

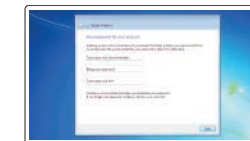
Τελειώστε τη ρύθμιση του λειτουργικού συστήματος

Terminar a configuração do sistema operativo

Завершите настройку операционной системы

סיים את התקנת מערכת ההפעלה

#### Windows 7



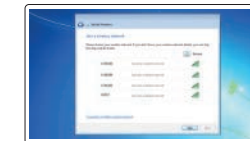
#### Set a password for Windows

Καθορίστε κωδικό πρόσβασης για τα Windows

Configurar a palavra passe para o Windows

Установите пароль для Windows

הגדר סיסמה עבור Windows



#### Connect to your network

Συνδεθείτε στο δίκτυό σας

Estabeleça ligação à rede

Подключитесь к сети

התחבר לרשת

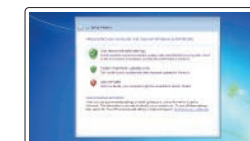
**NOTE:** If you are connecting to a secured wireless network, enter the password for the wireless network access when prompted.

**ΣΗΜΕΙΩΣΗ:** Αν πρόκειται να συνδεθείτε σε ασφαλές ασύρματο δίκτυο, πληκτρολογήστε τον κωδικό πρόσβασης στο ασύρματο δίκτυο όταν θα παρουσιαστεί η σχετική προτροπή.

**NOTA:** Se estiver a ligar a uma rede sem fios protegida, introduza a palavra passe de acesso à rede sem fios quando solicitada.

**ПРИМЕЧАНИЕ:** В случае подключения к защищенной беспроводной сети при появлении подсказки введите пароль для доступа к беспроводной сети.

**הערה:** אם אתם מתחבר לרשת אלחוטית מאובטחת, הן את הסימת הגישה אל הרשת האלחוטית כאשר תתבקש לעשות זאת.



#### Protect your computer

Προστατέψτε τον υπολογιστή σας

Proteja o computador

Защитите свой компьютер

הגן על המחשב שלך

#### Ubuntu

Follow the instructions on the screen to finish setup.

Ακολουθήστε τις οδηγίες που θα παρουσιαστούν στην οθόνη για να τελειώσετε η ρύθμιση.

Siga as instruções no ecrã para concluir a configuração.

Для завершения установки следуйте инструкциям на экране.

פעל לפי ההוראות על המסך כדי לסיים את ההתקנה.

### Product support and manuals

Υποστήριξη και εγχειρίδια προϊόντων  
Suporte e manuais do produto  
Техническая поддержка и руководства по продуктам  
תמיכה ומדריכים למוצר

[Dell.com/support](#)  
[Dell.com/support/manuals](#)  
[Dell.com/support/windows](#)

### Contact Dell

Επικοινωνία με την Dell | Contactar a Dell  
Обратитесь в компанию Dell | Dell לך פנה

### Regulatory and safety

Ρυθμιστικοί φορείς και ασφάλεια  
Regulamentos e segurança  
Соответствие стандартам и технике безопасности  
תקנות ובטיחות

[Dell.com/contactdell](#)  
  
[Dell.com/regulatory\\_compliance](#)

### Regulatory model

Μοντέλο κατά τους ρυθμιστικούς φορείς  
Modelo regulamentar  
Модель согласно нормативной документации  
היגוי תקינה

**D10U**

### Regulatory type

Τύπος κατά τους ρυθμιστικούς φορείς  
Tipo regulamentar  
Тип согласно нормативной документации  
היגוי תקין

**D10U002**

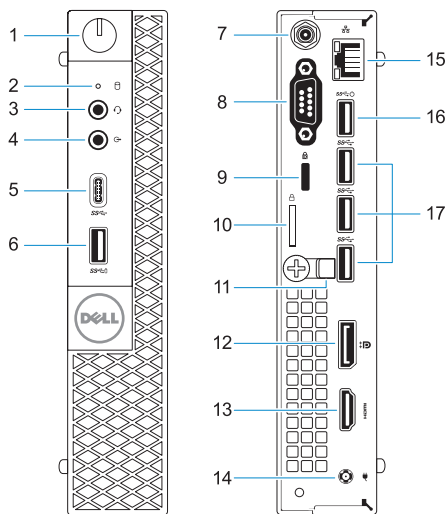
### Computer model

Μοντέλο υπολογιστή | Modelo do computador  
Модель компьютера | תאור המחשב

**OptiPlex 7050 Micro**

## Features

Δυνατότητες | Funcionalidades | Характеристики | תכונות



- Power button and power light
- Hard drive activity light
- Headset port
- Line-out port
- USB 3.0 Type-C port
- USB 3.0 port with PowerShare
- Antenna SMA connector (optional)
- VGA port or Serial port or PS/2 port or DisplayPort — optional
- Kensington security cable slot
- Padlock ring
- Cable holder
- DisplayPort
- HDMI port
- Power connector port
- Network port
- USB 3.0 port (supports Smart Power On)
- USB 3.0 ports

- Κουμπί λειτουργίας και λυχνία τροφοδοσίας
- Λυχνία δραστηριότητας σκληρού δίσκου
- Θύρα κεφαλοσυσσκευής
- Θύρα εξόδου γραμμής
- Θύρα USB 3.0 Type-C
- Θύρα USB 3.0 με PowerShare
- Σύνδεσμος κεραίας SMA (προαιρετικά)
- Θύρα VGA ή σειριακή θύρα ή θύρα PS/2 ή DisplayPort — προαιρετικά
- Υποδοχή καλωδίου ασφαλείας Kensington
- Κρίκος λουκέτου
- Συγκρατητής καλωδίων
- DisplayPort
- Θύρα HDMI
- Θύρα συνδέσμου τροφοδοσίας
- Θύρα δικτύου
- Θύρα USB 3.0 (υποστηρίζει έξυπνη ενεργοποίηση)
- Θύρες USB 3.0

- Botão de energia e luz de energia
- Luz de actividade da unidade de disco rígido
- Porta para auscultadores
- Porta de saída de linha
- Porta USB 3.0 (tipo C)
- Porta USB 3.0 com PowerShare
- Conector de antena SMA
- Porta VGA, porta de série, porta PS/2 ou DisplayPort - opcional
- Ranhura do cabo de segurança Kensington
- Anel para cadeado
- Suporte do cabo
- DisplayPort
- Porta HDMI
- Porta do conector de alimentação
- Porta de rede
- Porta USB 3.0 (suporta Smart Power On)
- Portas USB 3.0

- Κнопка питания и индикатор питания
- Индикатор активности жесткого диска
- Порт для наушников
- Разъем линейного выхода
- Порт USB 3.0 (Type-C)
- Разъем USB 3.0 с поддержкой функции PowerShare
- Антенный разъем SMA (заказывается дополнительно)
- Порт VGA, серийный порт, порт PS/2 или DisplayPort — в зависимости от комплектации
- Гнездо защитного кабеля Kensington
- Проушина для навесного замка
- Фиксатор кабеля
- DisplayPort
- Порт HDMI
- Порт разъема питания
- Сетевой порт
- Порт USB 3.0 (с функцией интеллектуального питания)
- Порты USB 3.0

- Νορτίτ πεεεεεεεε ελχεεεεεεεε
- Νορτίτ πεεεεεεεε ελ εονν κσειε
- יעיעת אודזנייה
- יעיעת Line-out (קו יעיעת)
- יעיעת USB 3.0 Type-C
- יעיעת USB 3.0 עם PowerShare
- מחבר אנטנה SMA (אופציונלי)
- יעיעת VGA או יעיעת טורית או יעיעת PS/2 או DisplayPort - אופציונלי
- חריץ כבל אבטחה של Kensington
- טבעת של מנעול תליה
- מחזיק כבלים
- DisplayPort
- יעיעת HDMI
- יעיעת מחבר החשמל
- יעיעת רשת
- יעיעות USB 3.0 (תומכות בהפעלה חכמה)
- יעיעות USB 3.0

